

Číslo jednací:

018070069705

Vyřizuje:

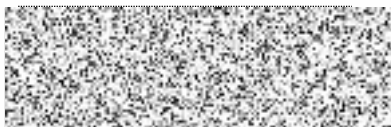
Tel.:

Mobil:

E-mail:

Datum:

25.04.2018

**Chrudim, parc. č. 307/2, Rozšíření parkovacích ploch v areálu MěÚ Chrudim, ulice Pardubická (zákres sítě - nezadáno nebo bez záměru napojení na vodohospodářské sítě)**

V příloze jsou orientačně zakresleny vodohospodářské sítě pro veřejnou potřebu, které v zájmovém území provozuje VS Chrudim, a.s. V situaci nejsou zakresleny všechny vodovodní a kanalizační přípojky, jejich polohu si můžete ověřit dotazem u jejich vlastníků.

- Při souběhu a křížení s vodovodem a kanalizací musí být dodržena minimální vzdálenost dle zákona č. 274/2001 Sb. v platném znění, případně dle požadavku provozovatele, a to:
 1. Mezi půdorysným okrajem potrubí a půdorysným okrajem ostatních sítí v souběhu 1,0 m a v křížení dle ČSN 736005.
 2. Mezi základy a svislými konstrukcemi staveb souvisejících s vodovodními a kanalizačními sítěmi (vodovodní armaturní šachty, čerpací a přečerpávací stanice včetně jejich oplocení) a půdorysným okrajem navrhovaných sítí 1,5 m.
 3. Mezi stěnou kanalizačních šachet a půdorysným okrajem navrhovaných sítí 0,5 m.
 4. Mezi základy a svislými konstrukcemi ostatních staveb včetně oplocení a víceletými dřevinami (vyjma keřů) a půdorysným okrajem vodovodního a kanalizačního potrubí 1,5 m.
- V případě záměru napojení na vodohospodářské sítě a zásahu do jejich ochranných pásem požadujeme předložit projektovou dokumentaci pro územní, stavební řízení k vyjádření. Kritická místa souběhů doporučujeme projednat a odsouhlasit s VS Chrudim, a.s. před zahájením projektových prací.
- Vytýčení sítí provozovaných VS Chrudim, a.s. v zájmovém území si před zpracováním projektové dokumentace objednejte - Michal Sýkora, tel: 603 899 831, michal.sykora@vschrudim.cz.

Toto vyjádření bylo vytvořeno automatickým systémem společnosti VS Chrudim, a.s., má platnost 1 rok ode dne vydání a **nenahrazuje vyjádření k územnímu ani stavebnímu řízení.**



vedoucí zákaznického centra

Přílohy: Mapa_O18070069705.pdf

Provoz: Chrudim